

# WIR auf der Kluse



## Wohnen mit Kindern, Eltern und Älteren

ein Projekt im Grünen zwischen Phoenixsee und Viadukt

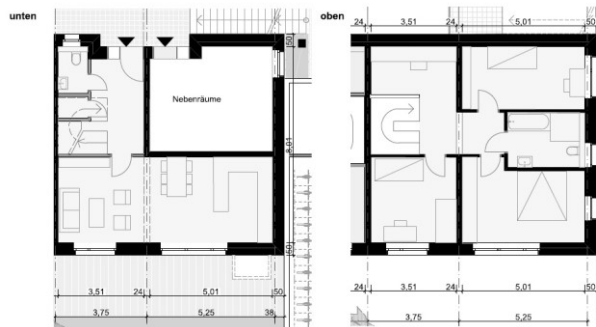
In Hörde in direkter Nachbarschaft zur renaturierten Emscher und teilweise mit wunderbarem Blick auf viel Grün und die Innenstadt von Hörde entsteht das 7. WIR-Projekt als selbstbestimmte Baugemeinschaft. Auch hier konnte mit der Stadt Dortmund ein Grundstück entwickelt werden für insgesamt 14 Wohnungen und 11 Häuser, eine weiteres Dorf in der Stadt.

Das Mehrfamilienhaus im Westen hat Wohnungen auf einer oder zwei Etagen, mit Aufzug und großzügigen Balkonen. Zum Gesamtprojekt gehören ein Gemeinschaftshaus, ein großzügiger Gartenbereich und weitere Gemeinschaftsbereiche. Viel Raum für eine verlässliche Nachbarschaft, der mittlerweile 15 Parteien mit vielen Kindern angehören, für alle Generationen!

Das gesamte Projekt wird im Rahmen einer Wohnungseigentümergeinschaft (WEG) entstehen. Das ist eine übliche Rechtsform, die sich bereits bei vielen Wohnprojekten im WIR-Zusammenhang bewährt hat.

noch frei: WE 6

### Grundriss (Beispiel)



### Kurzinfos

- Erdgeschoss / 1. Obergeschoss
- Maisonette-Wohnung
- Geschosswohnungsbau
- ca. 105 qm reine Wohnfläche
- zzgl. Sondernutzung Garten ca. 78 qm
- ca. 3.000 €/qm Baukosten (inkl. Grundstück beim gegenwärtigen Planungsstand)
- + Kosten für Gemeinschaftshaus, -flächen, Stellplatz (ca. 20%) + Erwerbsnebenkosten
- barrierefrei
- Kellerraum
- Grundrissgestaltung und Bauqualitäten selbst planbar

Kontakt: [info@birgit-pohlmann-wohnprojekte.de](mailto:info@birgit-pohlmann-wohnprojekte.de)